

Poser 5 Atmosphären Effekt

Dieses Tutorial wurde uns freundlicher Weise von Nerd3d zur Verfügung gestellt
Thank you for your permission Nerd, it is a excellent Tutorial :))

Das ©opyright des Original Tutorial **Poser 5 Atmosphären Effekt** liegt bei dem Author Nerd3d
<http://www.nerd3d.com>

Das ©opyright von dieser deutschen Übersetzung liegt bei LionsPit und C.M.M
<http://www.anasuza.com/LionsPit.html>

17.01.2004



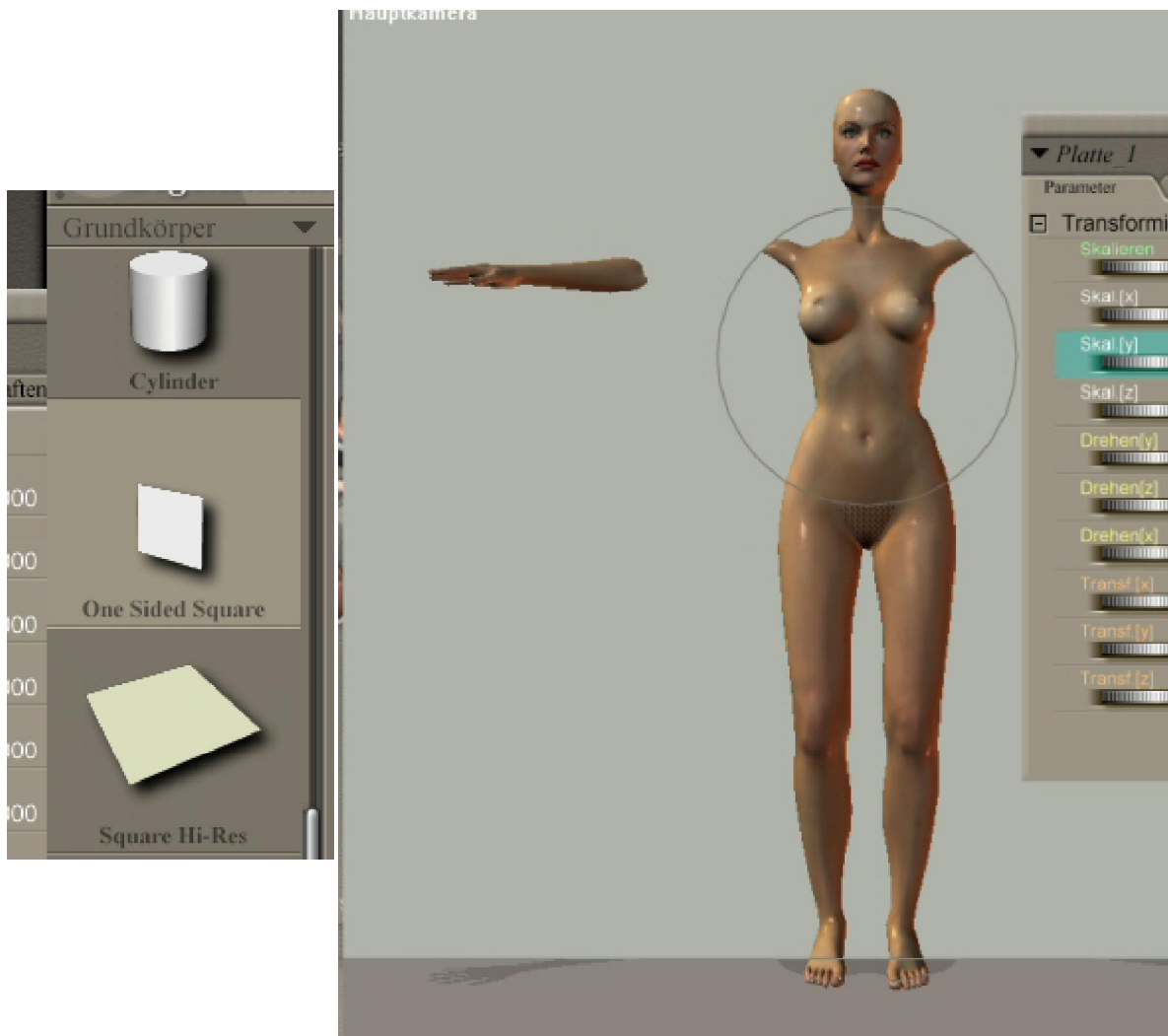
1. Öffnet eure Arbeitsfläche und setzt eure Figur rein.
2. Weist eurer Figur eine Textur zu. Ihr könnt auch Bekleidung und Haare zuweisen dies ist Euch überlassen.

Poser 5 Atmosphären Effekt



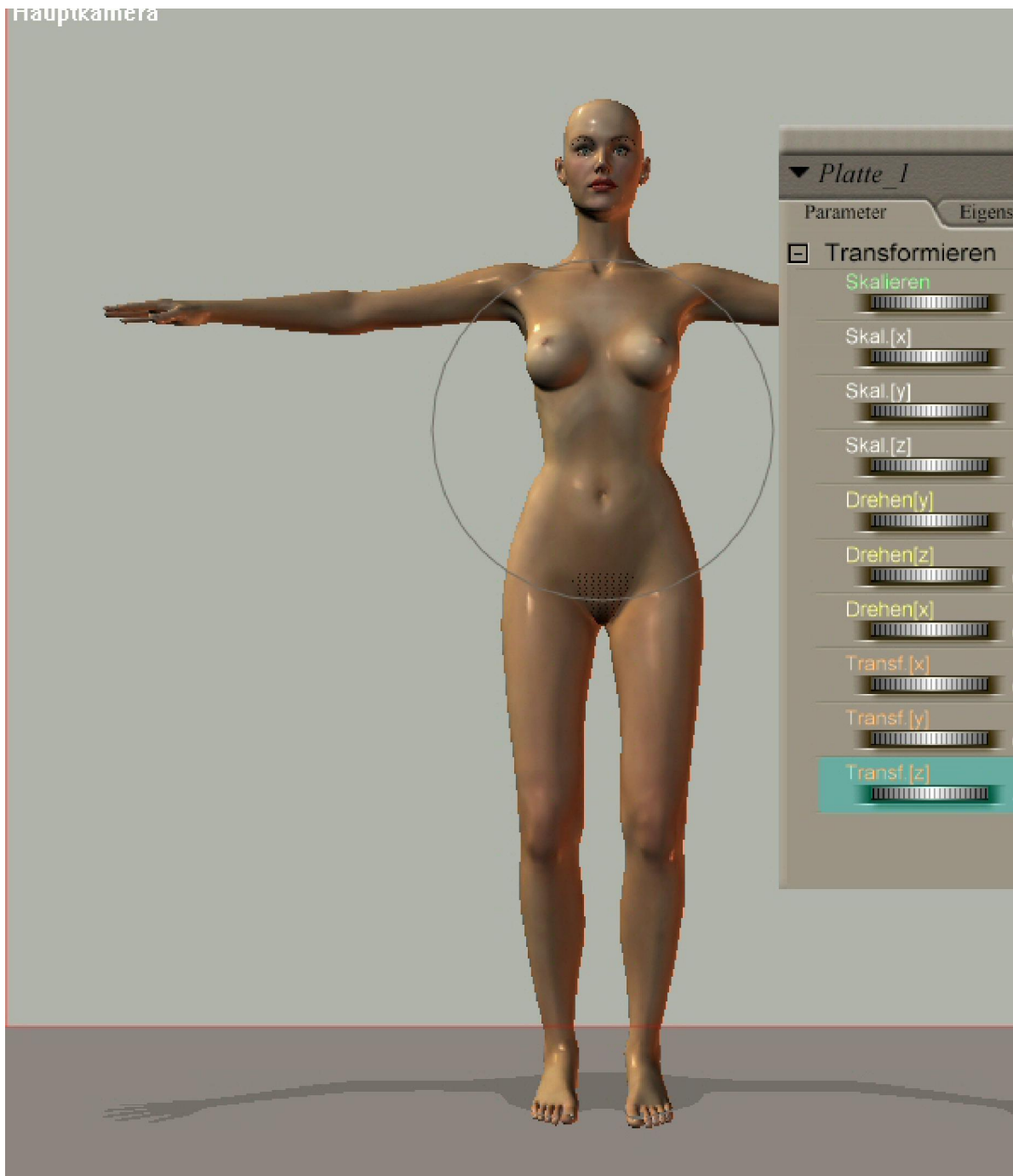
3. Wenn du mit allem fertig und zufrieden bist, holen wir uns unter **Gegenstände - Grundkörper-Platte** (One Sided Square) rein. Und Scaliert die Platte so, dass sie von der Breite und Höhe zur Arbeitsfläche passt.

Poser 5 Atmosphären Effekt



4. Wie wir jetzt unschwer sehen können, ist ein Teil unserer Figur in der Platte verschwunden. Hier schaffen wir jetzt Abhilfe :)
Dies erreichen wir, indem wir die Platte mit Transf (z) nach hinten schieben.

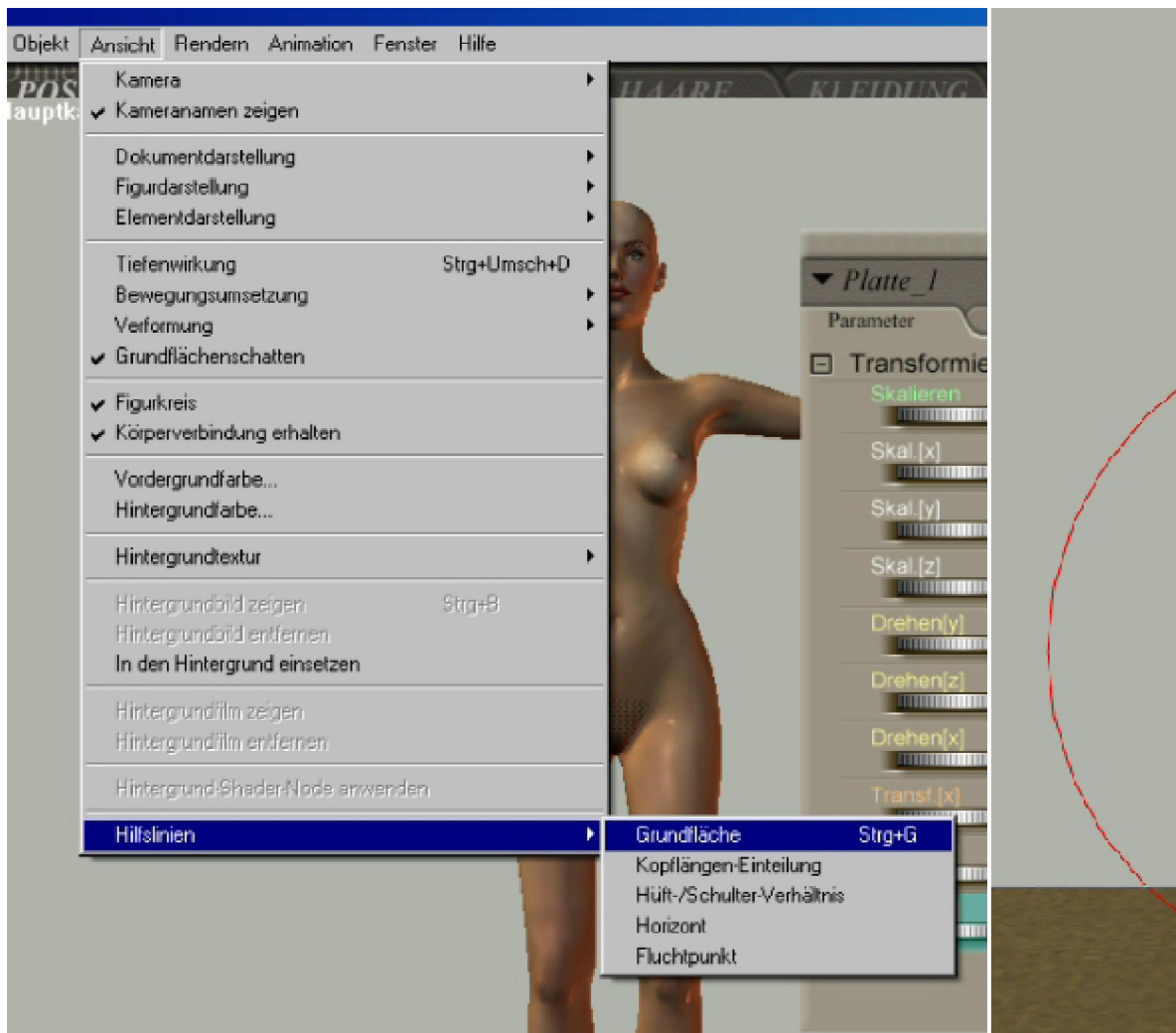
Poser 5 Atmosphären Effekt



Jetzt sieht das ganze doch schon anders aus :) Ok, weiter geht's...

5. Da wir noch einen Boden benötigen, gehen wir auf **Ansicht- Hilfslinien- Grundfläche**

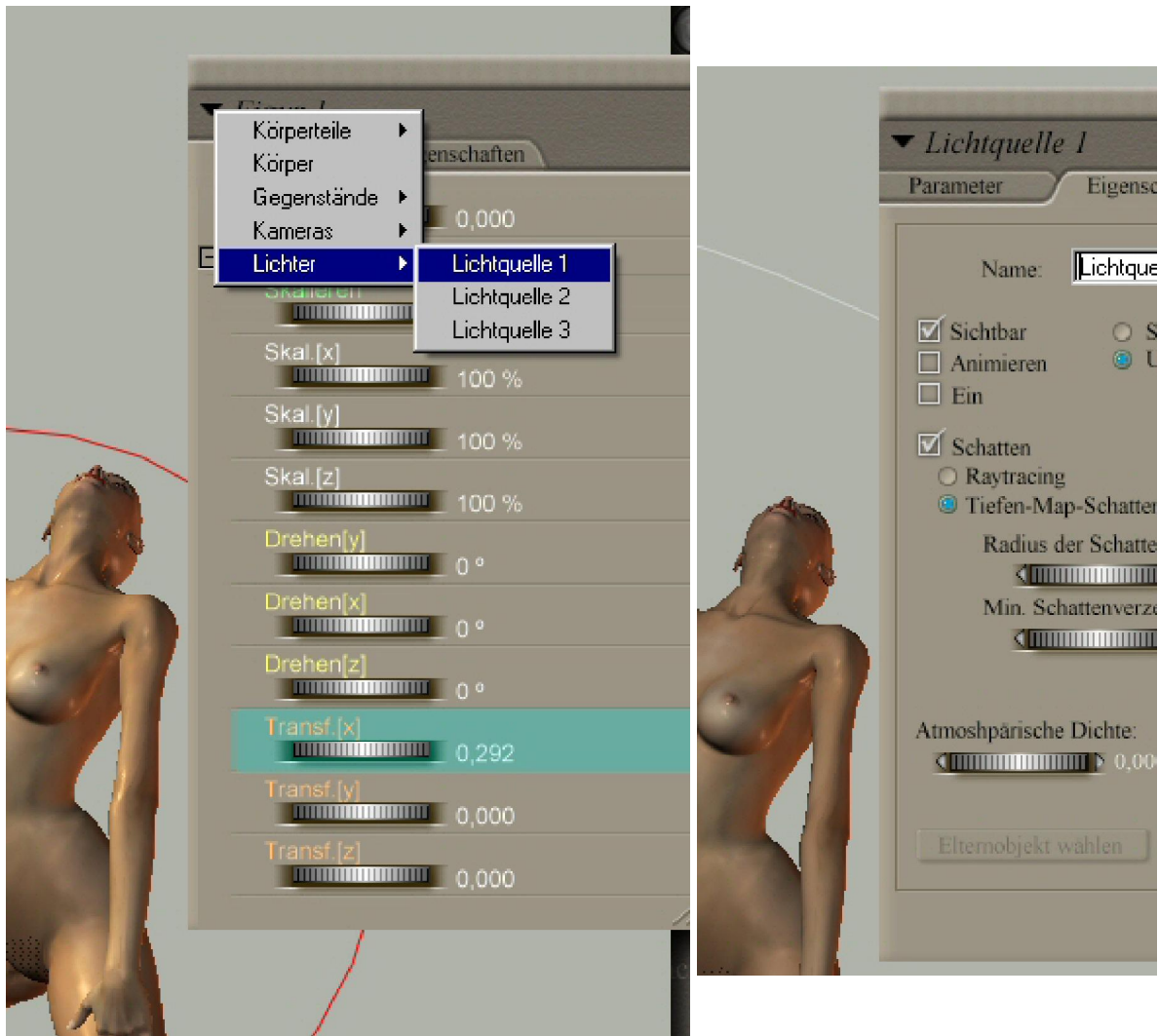
Poser 5 Atmosphären Effekt



Nachdem wir nun auch einen Boden haben, geht es jetzt richtig los *g*. Zuerst speichern wir unsere Arbeit als PZ3 ab, klicken die ganze Figur an, also Figur - Körper und dann geben wir unsere Figur eine Pose. Eventuell die Figur noch etwas mittig platzieren und los geht's :)

6. Wir gehen jetzt auf **Lichter- Lichtquelle1**, dann auf **Eigenschaften** und nehmen das Häkchen bei **Ein** raus. Das gleiche machen wir auf bei der Lichtquelle 2

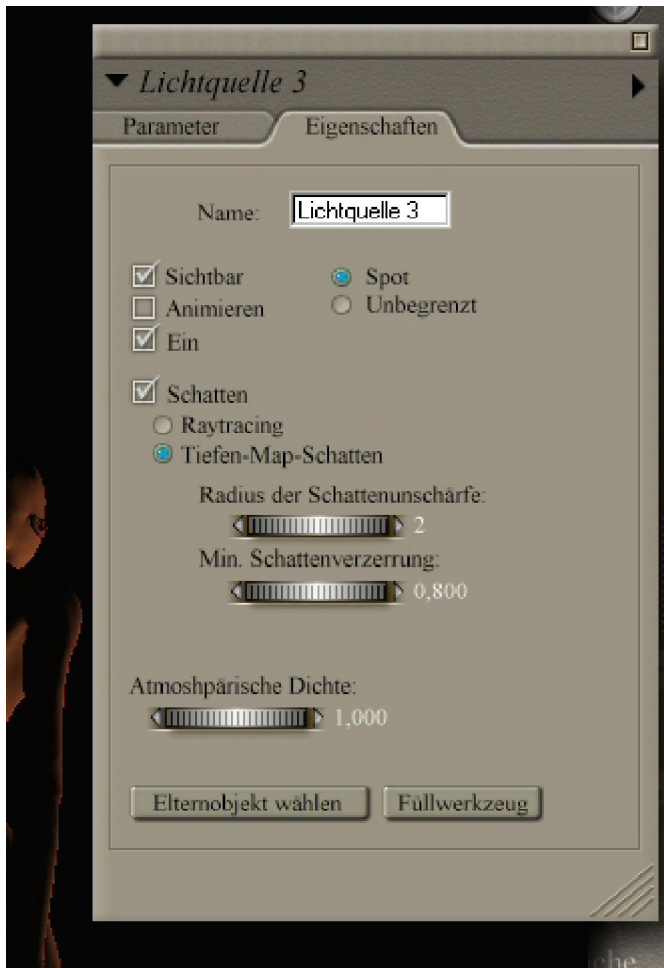
Poser 5 Atmosphären Effekt



Jetzt wählen wir die Lichtquelle 3 und stellen folgendes ein.

Statt Unbegrenzt wählen wir **Spot** und bei **Atmosphärische Dichte** tragen wir **1,000** ein. Und wieder speichern wir unsere Arbeit ab, aber bitte mit einem anderen Name, sollte etwas schief gehen, könne wir immer noch unsere erste Abspeicherung reinholen. :)

Poser 5 Atmosphären Effekt



7. Nun gehen wir in unserem Materialraum dort erscheint direkt das Menüfenster von der Lichtquelle 3, wenn nicht wählt es bitte an.

Hier könnt ihr unter Farbe euch eine Farbe aussuchen. Für einen helleren Lichteinwurf würde ich ein helles Grau wählen, natürlich kann man auch eine andere Farbe wählen :)



8. Jetzt klick unter **Objekt** die **Atmosphäre** an und bei **Volumen ein** macht ihr ein Häkchen. Bei

Poser 5 Atmosphären Effekt

Volumen Dichte kommt der Wert **0,010000** rein.



9. Jetzt gehen wir wieder zurück zur Arbeitsfläche.

Tipp: Solltet ihr keinen Scheinwerfer sehen, dann schaut bitte bei **Transformieren** der Lichtquelle 3 nach ob dort alles auf 0 steht, wenn dies nicht der Fall ist, setzt bitte alles auf 0, so könnt ihr den Scheinwerfer sehen.



Weiter geht's....

Da ich jetzt ein ziemlich schwarzes Bild vor mir habe wo ich nur den Scheinwerfer sehen kann, benutzte ich nun die Transf [z], [y], [x] und die jeweiligen Räder zum Drehen um den Scheinwerfer

Poser 5 Atmosphären Effekt

in die richtige Position zur Figur zu bringen oder wie er fallen soll. :) Bewegt die Figur vielleicht auch mehr nach vorne, probiert einfach mal aus. :)



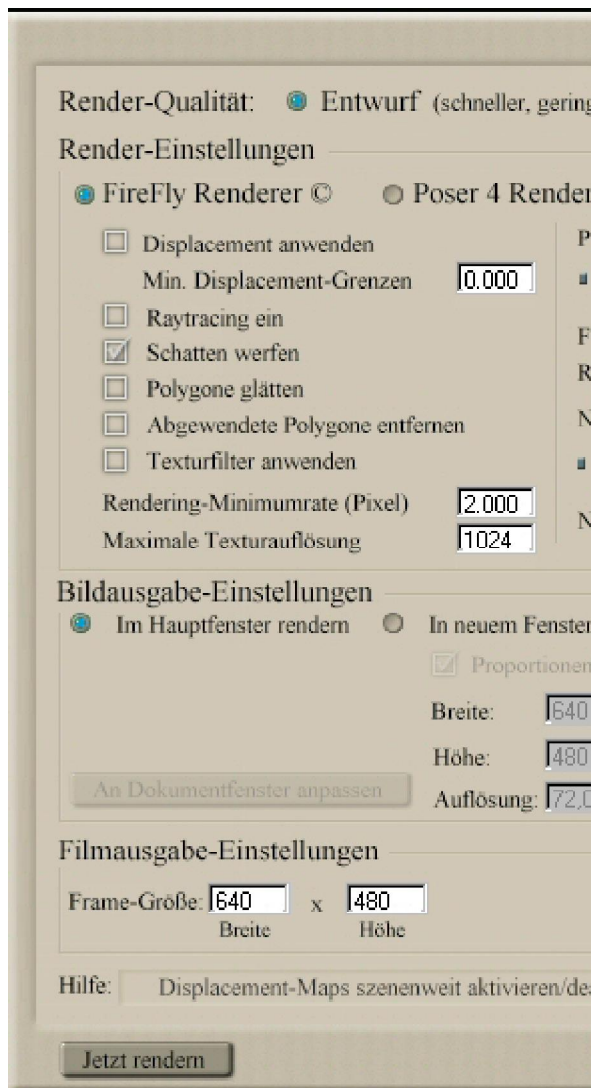
Unter **Spot- Winkel.End.** und **Winkel.Anf** verändere ich den Lichtkegel am Boden, hier solltet ihr ein wenig rumspielen um die für Euch passende Einstellung zu finden. :)

Poser 5 Atmosphären Effekt



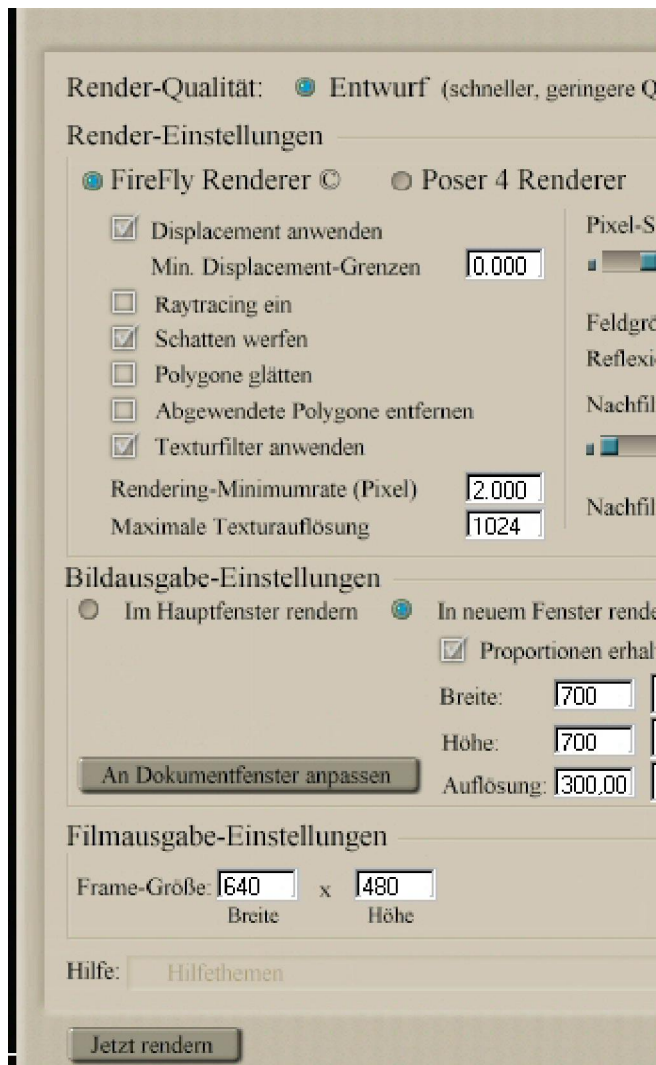
Um zu sehen wie das denn nun aussieht, speichern wir zu erst wieder einmal das Bild mit einem extra Namen ab. Und gehen danach auf **Rendern- Rendern einstellen**, bei **Displacement anwenden** das Häkchen raus und bei **Schatten werfen** ein Häkchen rein. Nun könnt ihr sehen, ob ihr mit den Einstellungen zufrieden seit sobald ihr ein Testrender macht

Poser 5 Atmosphären Effekt



10. Wenn alles nach Zufriedenheit ist, können wir nun zum feinen Rendern kommen. Dazu stellt ihr bei FireFly Renderer folgendes ein. Siehe Bild

Poser 5 Atmosphären Effekt



Bitte achtet nicht auf die Bildgröße, dies ist nur meine eigene Einstellung

Ich hoffe, dieses Tutorial hat euch genauso viel Spaß gemacht wie mir :)